

## 輝き・いきいき 当事者活動 紹介

### ピアサポートフォーラム滋賀 2021 に参加しました！

2021年11月20日(土) ピアサポートフォーラム滋賀 2021「ひろげよう！つながろう！ピアサポーター活躍の場」が、ピアサポートネットワーク滋賀主催で開催されました。

湖西圏域は、Mizucafe cocco の会場から、オンラインで参加しました。

今年度のピアサポートフォーラムは、オンライン形式で開催され、ピアグループの紹介やそれぞれのピアサポートについて各会場から発信しました。

県内のピアグループや各支援センター等から、多くの参加があり、お互いの存在や現状を知る機会となりました。

参加者からは、『何年かぶりに参加してピアの活動がどんどん展開されていてすごいと思った。』『病気になったらひきこもりがちになるが、ピアで活躍されている方は前向きだった。』などの感想をいただきました。



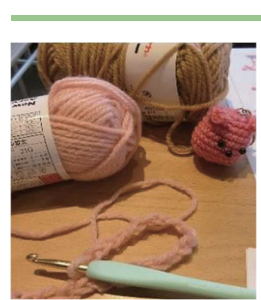
★ピアサポート活動とは、同じような体験や思いをもつ仲間同士がお互いに支えあう活動の事を言います。

### 「あみぐるみ教室」の講師をお願いしました！

高島市内在住で、手芸が得意な方に、「リカバリーさろんのこのこ」で開催した「あみぐるみづくり教室」の講師をお願いしました。

当初の予定では、マスコットを作る予定でしたが、かぎ針を使って編むことが初めての人もいて、苦戦しました。先生が一人一人丁寧にわかりやすく教えてくださり、鎖あみや丸形に編めるようになりました。

次の目標は、ハート型コースターを編むこと。いつか、マスコットが編めるようになることを目指して、頑張っていきましょう！



参加者の感想  
すぐにできるよ  
うになると思った  
のですが、難しく  
て、頭をよく使  
いました。



★先生をされてどうでしたか？  
先生の感想  
みんなあきらめずに集中して取り  
組まれてすごいと感じました。教え  
るのは難しかったです。あと10回  
したら、ウサギのマスコットが編め  
るようになると思います。

### コンパス職員紹介

◆令和4年度も、よろしくお願いいたします。

杉島隆(所長) 西本晴美(主任) 塚本千尋(リーダー) 岩井ちえ(臨床心理士)  
上田洋行(相談員) 西上清美(相談員) 八坂恵美子(相談員) 白井貞信(相談員)

★よろしくお願いいたします。福居浩(相談員)(ハーモニーから4月異動・着任)

☆お世話になりました。田村きよ美(4月異動:「就労準備支援ホップ」へ)

# コンパス通信

2022年4月発行

## 高島市障がい者相談支援センターコンパスとは？

障がいのある方・その家族・関係者等のための総合相談窓口です。基幹相談支援センターとして地域の相談の拠点となり、以下の事業を担っています。

- ◎総合的・専門的な相談支援
- ◎高島市障がい者自立支援協議会の事務局運営
- ◎地域相談支援体制の整備
- ◎地域相談支援のネットワークづくり
- ◎滋賀県障害者自立支援協議会(部会等)への参加

## 相談するには？

まずはお電話ください  
☎0740-22-5553

- ★受付時間:9時~17時(月~金)
- ★休み:土日・祝日・お盆・年末年始
- ★困っているご本人以外にもご家族やその他関係者からの相談も承ります。

## ここにあります！

- ★市役所今津支所の隣にある今津老人福祉センター内に事務所があります。
- ★近くのバス停は「勤労者体育センター前」。



お詫びとお願い

今回、文章中の読み仮名を無くしております。読みやすい大きさの文字・書体(UD書体)にするとともに、掲載できる情報量を増やすための措置です。何卒、ご理解いただきますようお願いいたします。

# 社会資源・ご紹介

## 自立訓練(生活訓練)「かけはし」(一般社団法人 このゆびとまれ) 所在地:マキノ町沢



「気持ちの整理を図り生活を整える」ことを基礎に置きながら、生活能力の向上のために必要な訓練を手段として、自立した日常生活または社会生活を築いていきます。そして、就労などの移行への道に取り組んでいきます。

定員:14名(通所型・訪問型)  
開所日:月曜日～金曜日  
(土・日・祝・お盆・年末年始は休み)  
開所時間:10時～16時  
訪問時間:10時30分～17時  
(1回60分)

問合せ:かけはし(担当 水谷) ☎ 0740-20-4208

## 「自立訓練(生活訓練)」って何?

障害者総合支援法に定められた「指定障害福祉サービス」のひとつで、障がいのある方が自立した日常生活や社会生活がおくれるよう、生活能力の維持・向上のための訓練や助言などの支援を提供します。

### ◆対象者

- 障がい者(知的・精神・発達)、難病などの人(児童は含まない)

### ◆要件など

- 企業を退社された方、施設を退所した方、病院を退院した方、特別支援学校を卒業した方、継続した通院で症状が安定している方で、地域生活を営む上で、生活能力の維持・向上などの支援が必要な場合に利用できます。
- 標準利用期間は2年(入院などの要件で3年まで)です。詳しくは、市・障がい福祉課またはコンパス、事業所までお問い合わせください。



## OHANA グループホーム・介護包括型

所在地:高島市勝野

## 2021年 秋 高島市民病院近くにグループホームが開設!

OHANA オハナはハワイ語で家族という意味を表します。OHANAは障がいの有無に関わらず、地域の一員としてともに暮らすことを目指し自立した生活が営めるよう支援します。

OHANA は一人の尊厳ある個人として接し、必要に応じたサービスを提供し満足が得られるように努めます。

定員5名 居室6帖洋間4室(3F) 8帖洋間1室(2F) Wi-Fi完備 随時、内覧、体験 OKです。お気軽にご相談ください。おまちしています。

OHANA グループホーム:〒520-1121 滋賀県高島市勝野 1599-11  
TEL 0740-20-1876 FAX 0740-20-1877

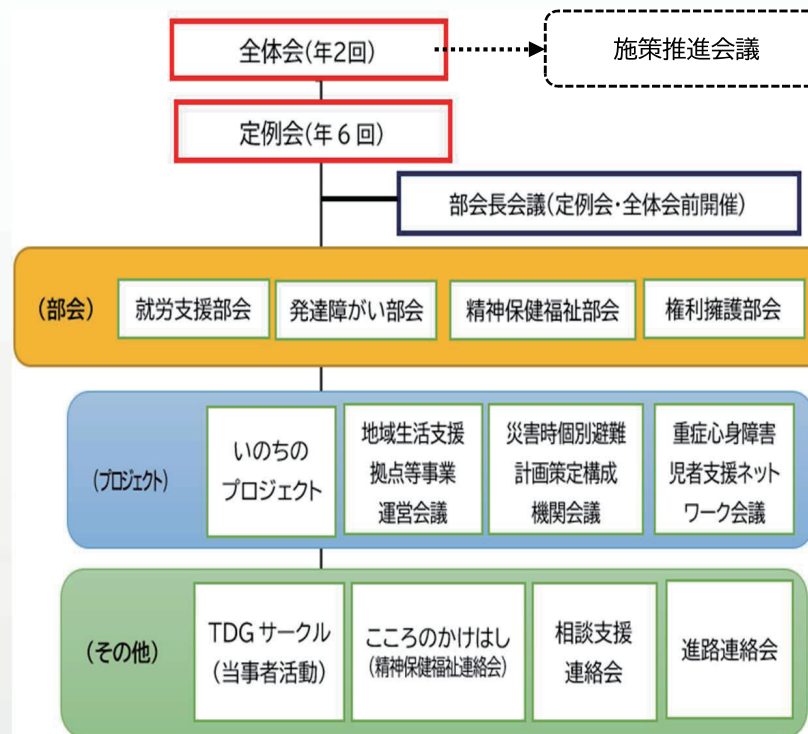
mail [info@ohana-takashima.com](mailto:info@ohana-takashima.com)

ホームページ: Ohana 高島市 で検索



## 高島市障がい者自立支援協議会について

市内の、60を超える関係機関・法人・事業所等が集まり、地域課題を共有しながら、「障がいのある人もない人も安心して暮らせる地域づくり」について協議し、課題解決や政策提案等に取り組んでいます。全体会(年2回)・定例会(年6回)、4つの専門部会や課題に応じたプロジェクトや連絡会等を開催しています。



### 2021(令和3)年の主な取り組み

- ★就労意向アンケート実施 (就労支援部会)
- ★「歩歩ファイル簡易版」作成 (発達障がい部会)
- ★「事例検討会」実施 (精神保健福祉部会)
- ★虐待防止に掛かるアンケート調査実施 (権利擁護部会)
- ★『滋賀モデル(個別避難計画作成推進事業)』実施
- ★「命の大切さを伝えるDVD」作成 (いのちのプロジェクト)

### 2021(令和3)年度はこんな地域課題を協議しました(一部抜粋)。

災害等の「緊急時対応」の在り方(コロナ禍も含む)

高齢者・障がい者・児童「共生型サービス」とは(研修)

障がい者雇用の理解と促進に向けて～優良企業紹介～

障がいのある方にとって「福祉避難所」の在り方ニーズと課題

「医療的ケア」が必要な児童の状況とこれからの対応支援

障がい者の「働きたい」を叶えるための支援、意欲向上の手立てについて

災害時における個別避難計画策定と地域づくり

障がい児の保護者の「就業保障」のために必要な支援とは?

身体障がいのある人が地域で暮らすための「住まいの問題」